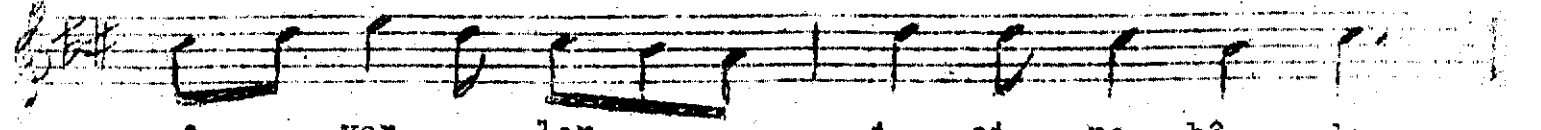
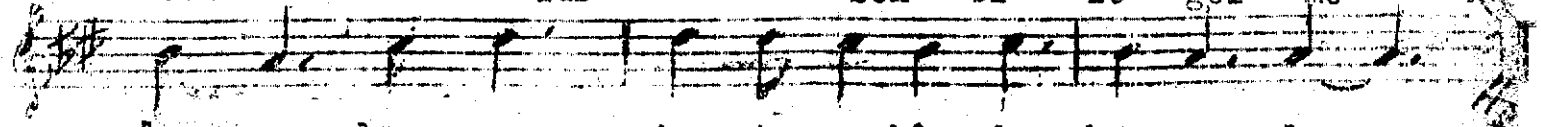


Fin ca nı taş dān... • yar... lar ba lam
 Sen bi ze gel me du yar lar ba lam
 Fin ca nın di bi düz • lur ba lam



• yar... lar i i ne bā de
 du yar lar Sen ki min cā nı
 düz • lur Sen bi ze gel me



lo yar lar,.... i i ne bā de ko yar lar
 sin cā nı sen gi ne dol dur fin ca nı
 söz o lur bir ka deh bā de az o lur

Fincanı taşdan oyarlar
 Balam oyarlar
 İpne bāde koyarlar.

Sen bize gelme duyarlar
 Sen kimin canısın cānısın canı
 Sen gine deldür fincanı.

Fincanın dibi düz olur
 Sen bize gelme söz olur
 Bir kadeh bade az olur.